



ici et là.

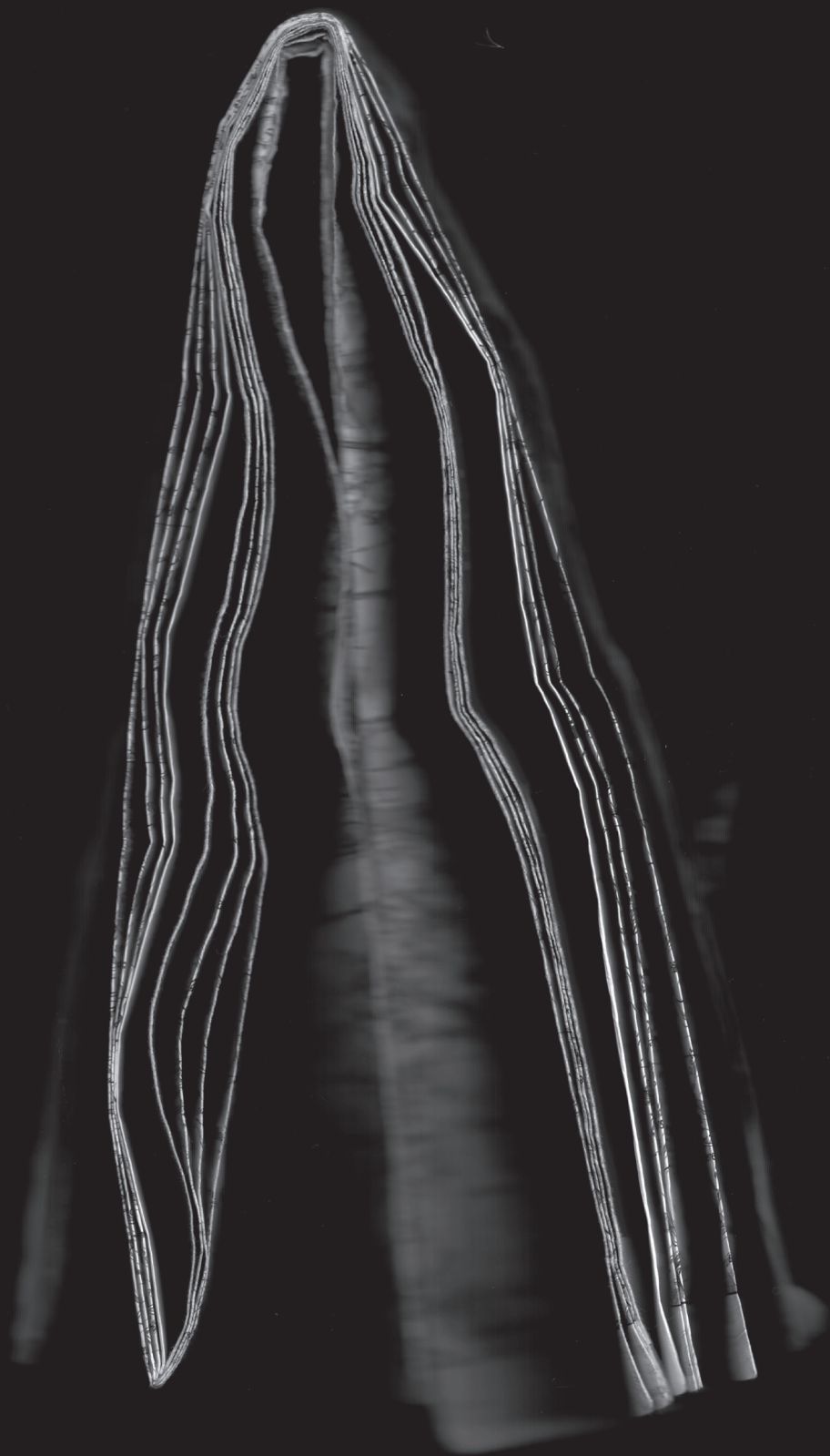
Marie Bonnin

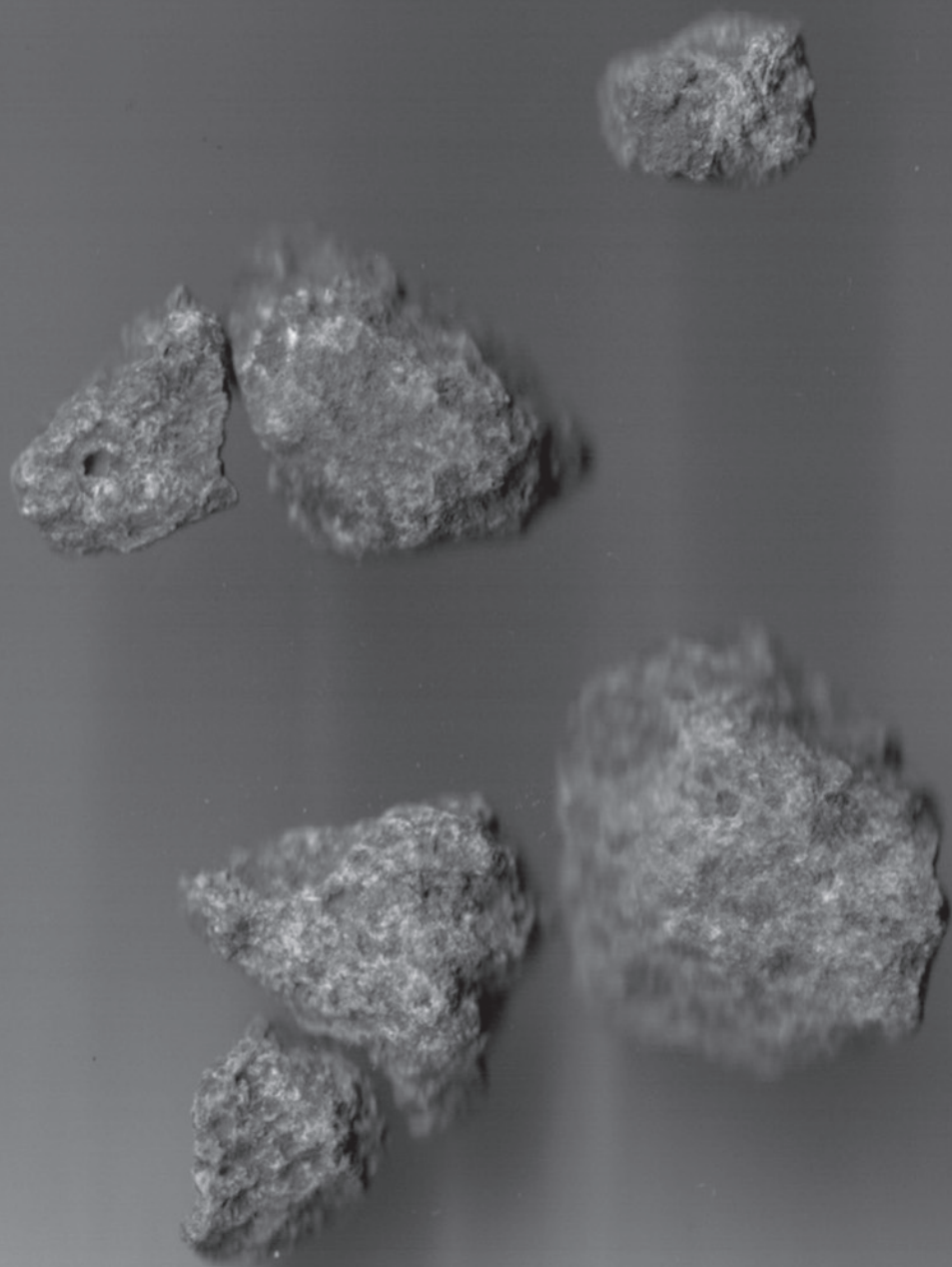
ici et là.

Marie Bonnin

Trajet, *n.m* :

*Espace, distance géographique
à parcourir ou parcouru(e).*
Synon. chemin, itinéraire, parcours.





trajets

vendredi: Fleurioux - zone gare
chemin entre rail & autoroute

samedi: Fleurioux
Le Chêne
Le Poteau
Pillherbe
Les Brulés
sentier jusqu'à l'Arbresle
chemin long de la gare -
puis sentier jusqu'à Evreux
Evreux → couvent Tourette
puis bois des courent et
retour à l'Arbresle
en repassant par Evreux
Enfin Arbresle → Pouilly.

dimanche: Sain Bel. (arrivée entrain)

6 R des Monts du Lyonnais

Saunay

St Pierre

Ronzière

les Quatre Pierres

Montperron

Le Penon

arrivée à Sain - Bel ~~par~~
pas en haut

lundi : départ de L'Arbrele
montée vers St Germain - sur -
L'Arbrele

bois de l'Angle

traversée sous l'Autoroute

Bois des Oncins

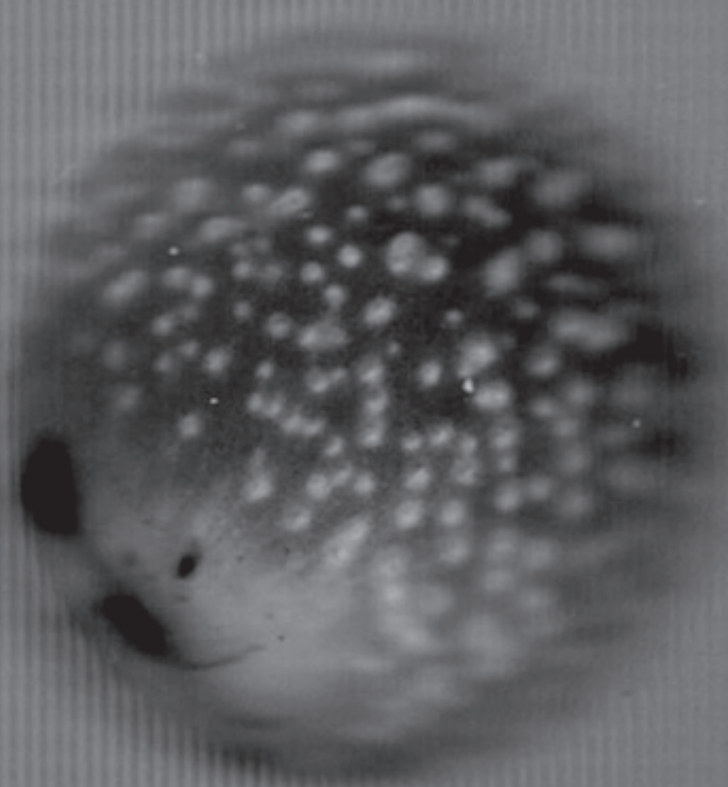
Carrières de Clay

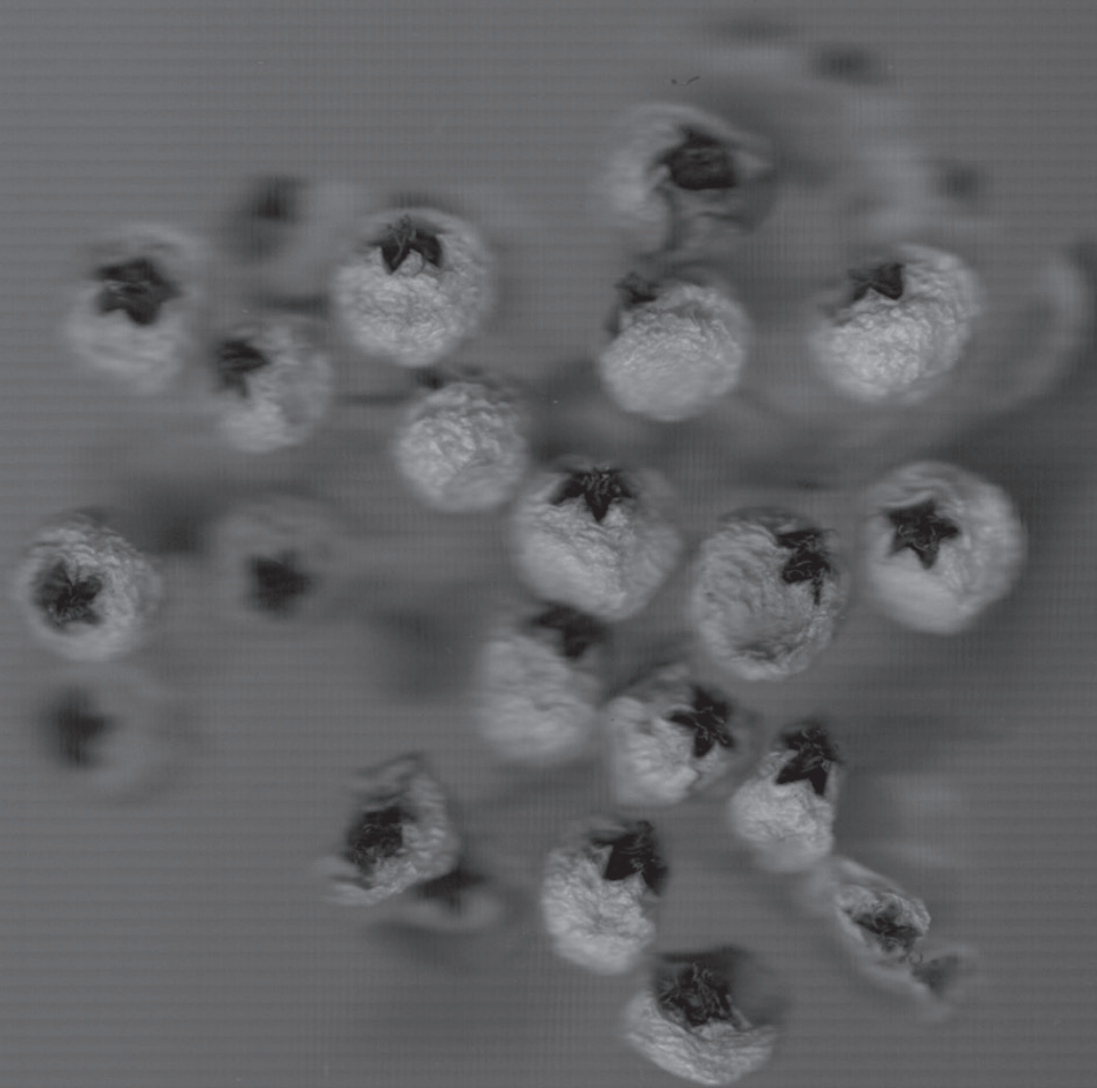
retour dans le bois en longeant
le grillage.

retour à L'Arbrele par le
m^em^e chemin.

Pas de train pour Fleurius

retour à pied.





Jendredi : Fluvicieux

le Poteau

le Moillon

les Prés

le Soumay
~~SOUVIEUX~~ Les Mises

Bas Mousseux / la Ferrière

le Bricollet

Lentilly

→ train

Vendredi : L'Asbeste

long des rails

long du mur du bois

du couvent de la tonnelle

le Soumay

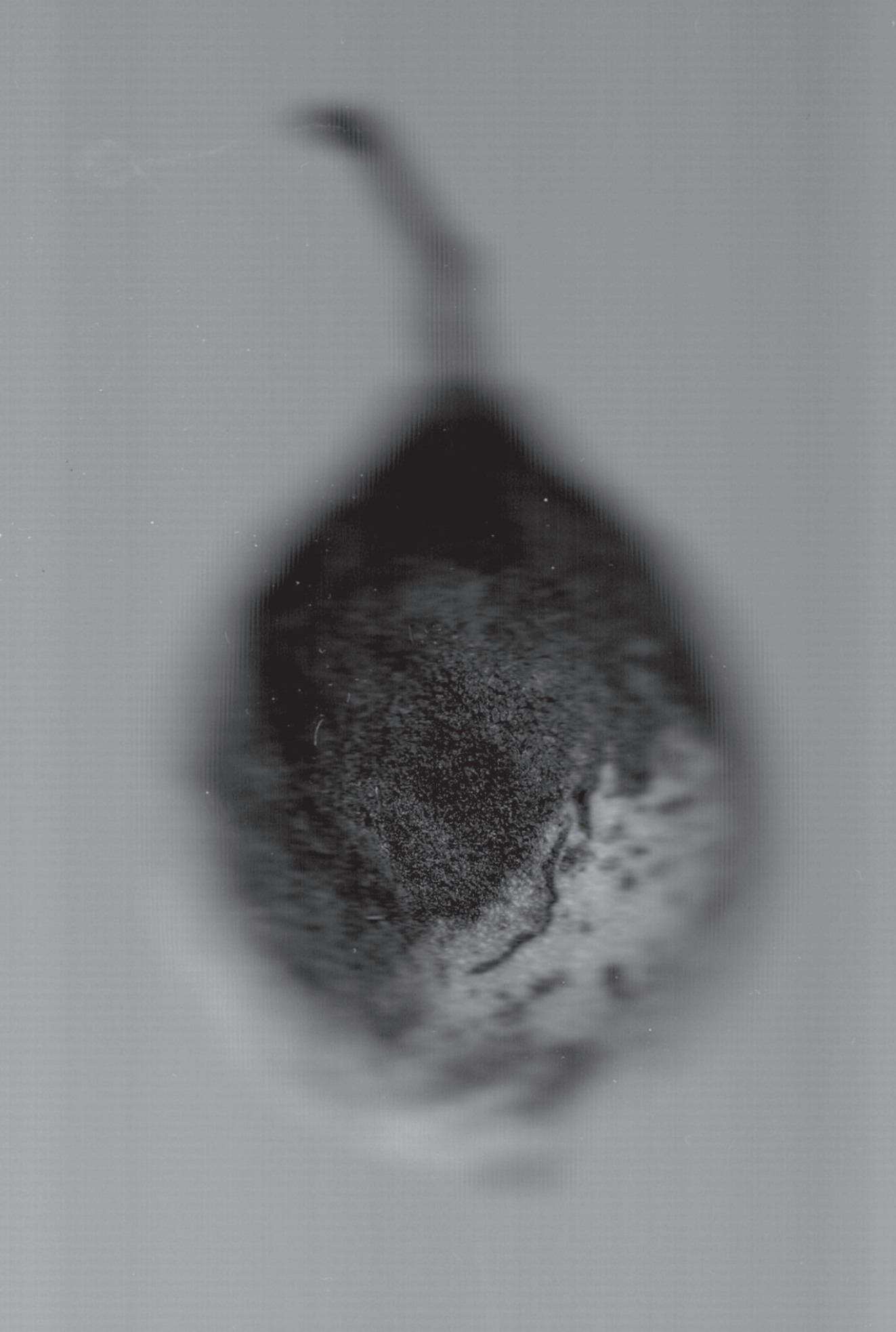
Haut Mousseux

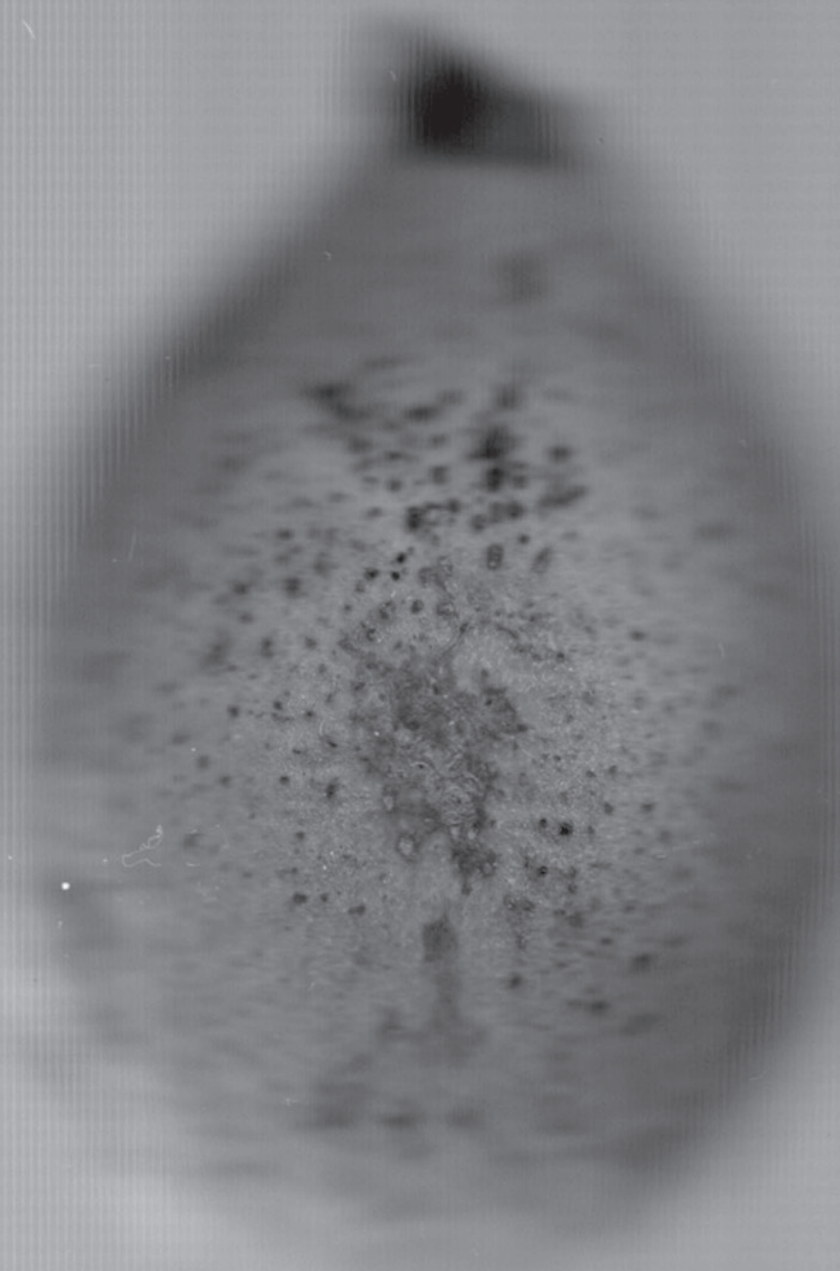
les Gouttes de Bel-Air

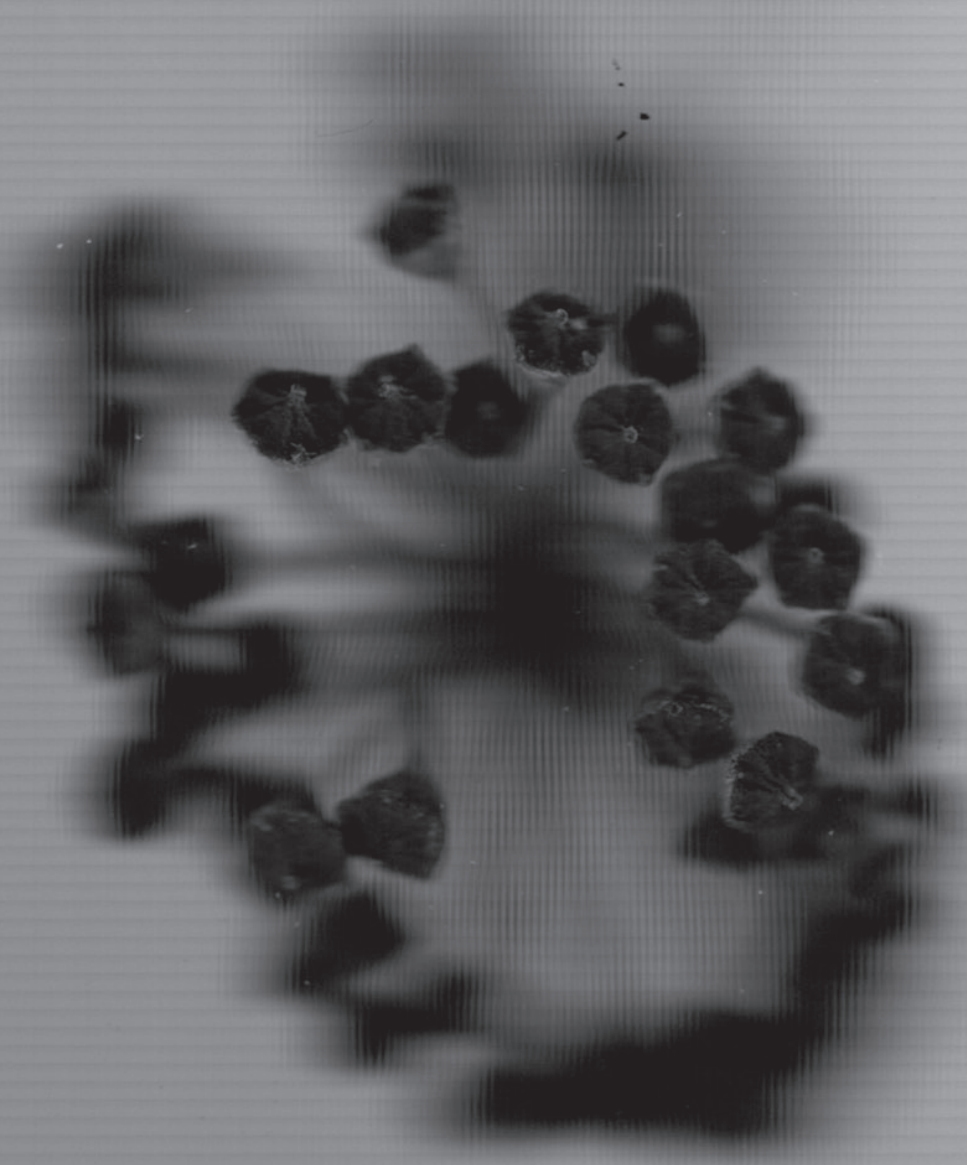
le Poteau

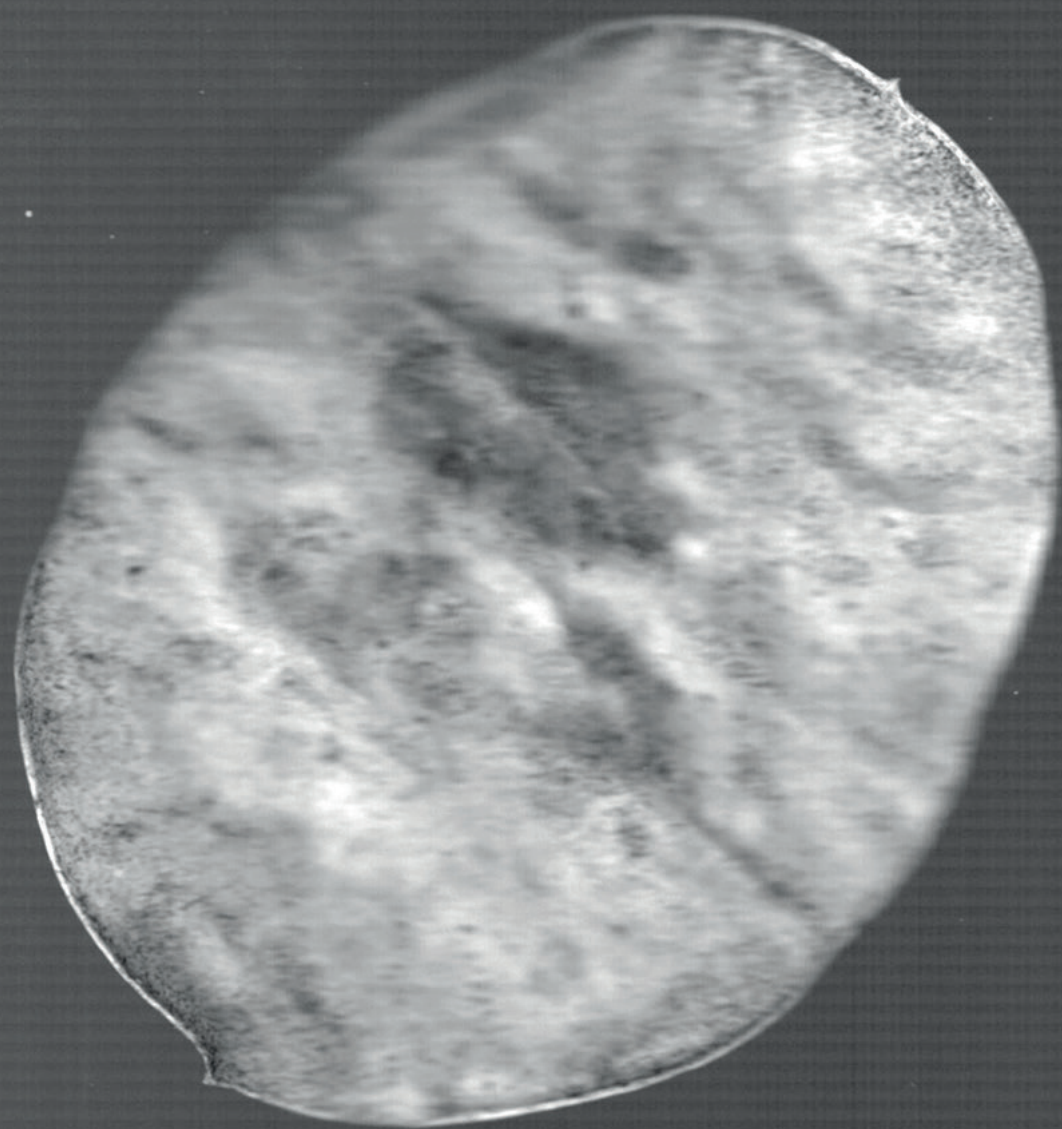
le Orène

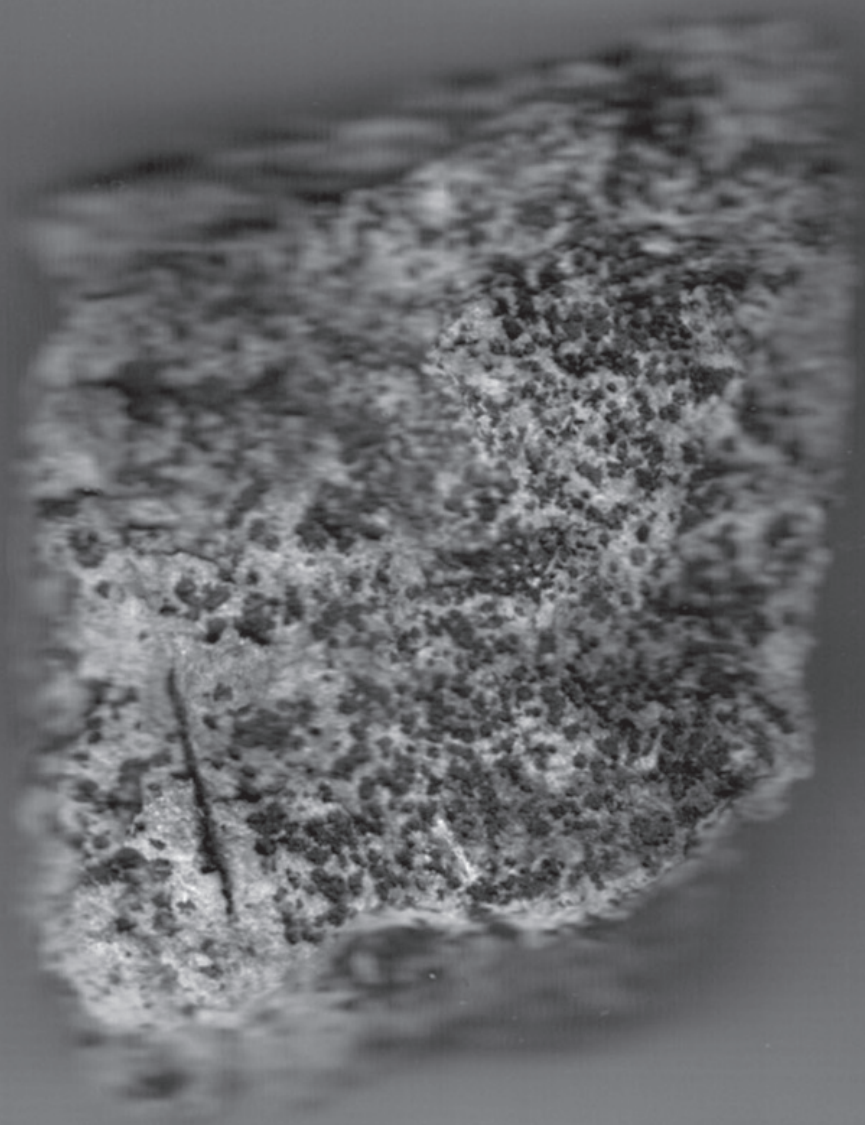
la Roche

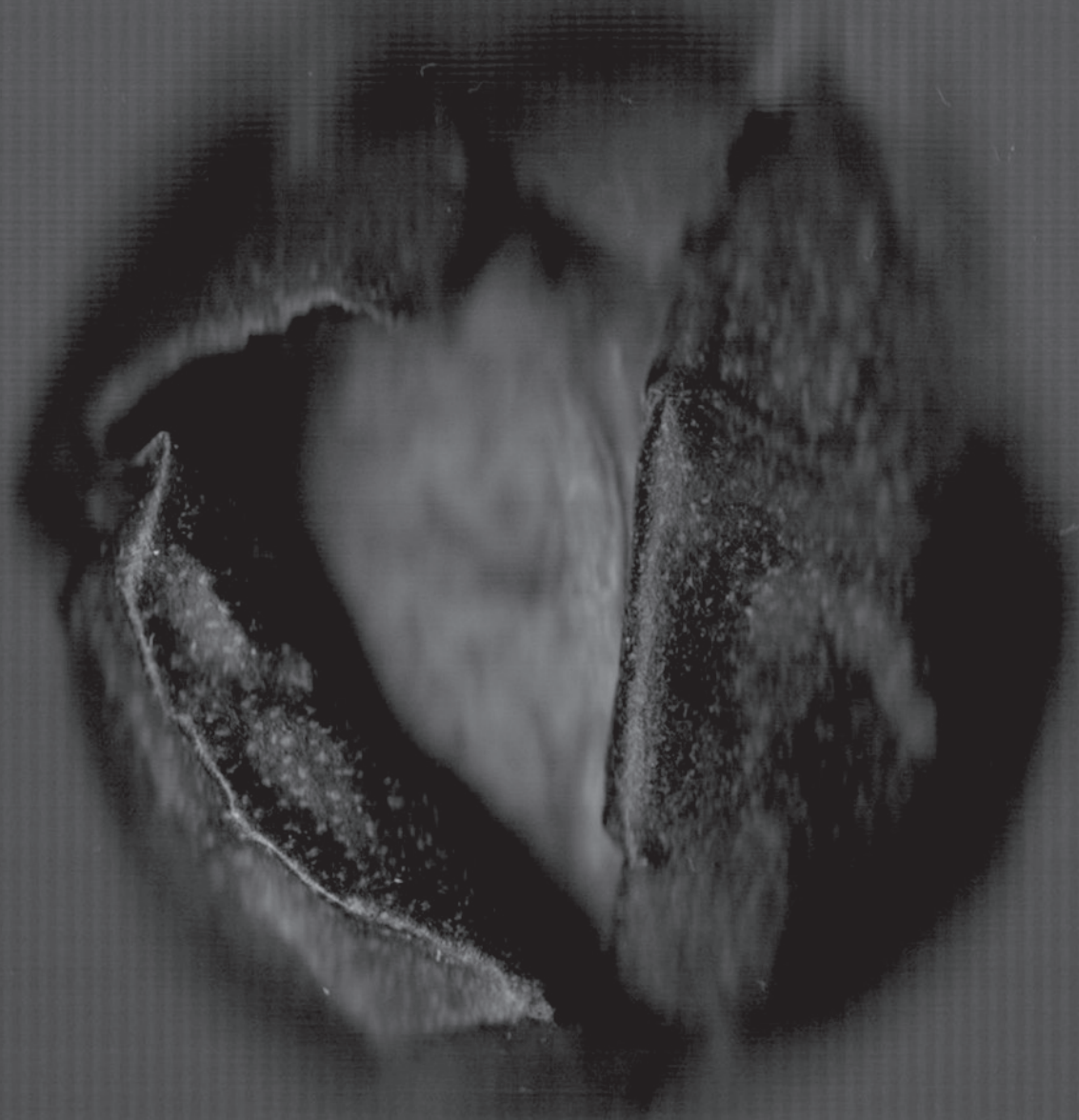












Collecte, n.f :
*Action de recueillir
des choses dispersées.*

Récolte, n.f :
*Action de recueillir un produit naturel.
Cueillette, rassemblement
de quelque chose; résultat d'efforts.*



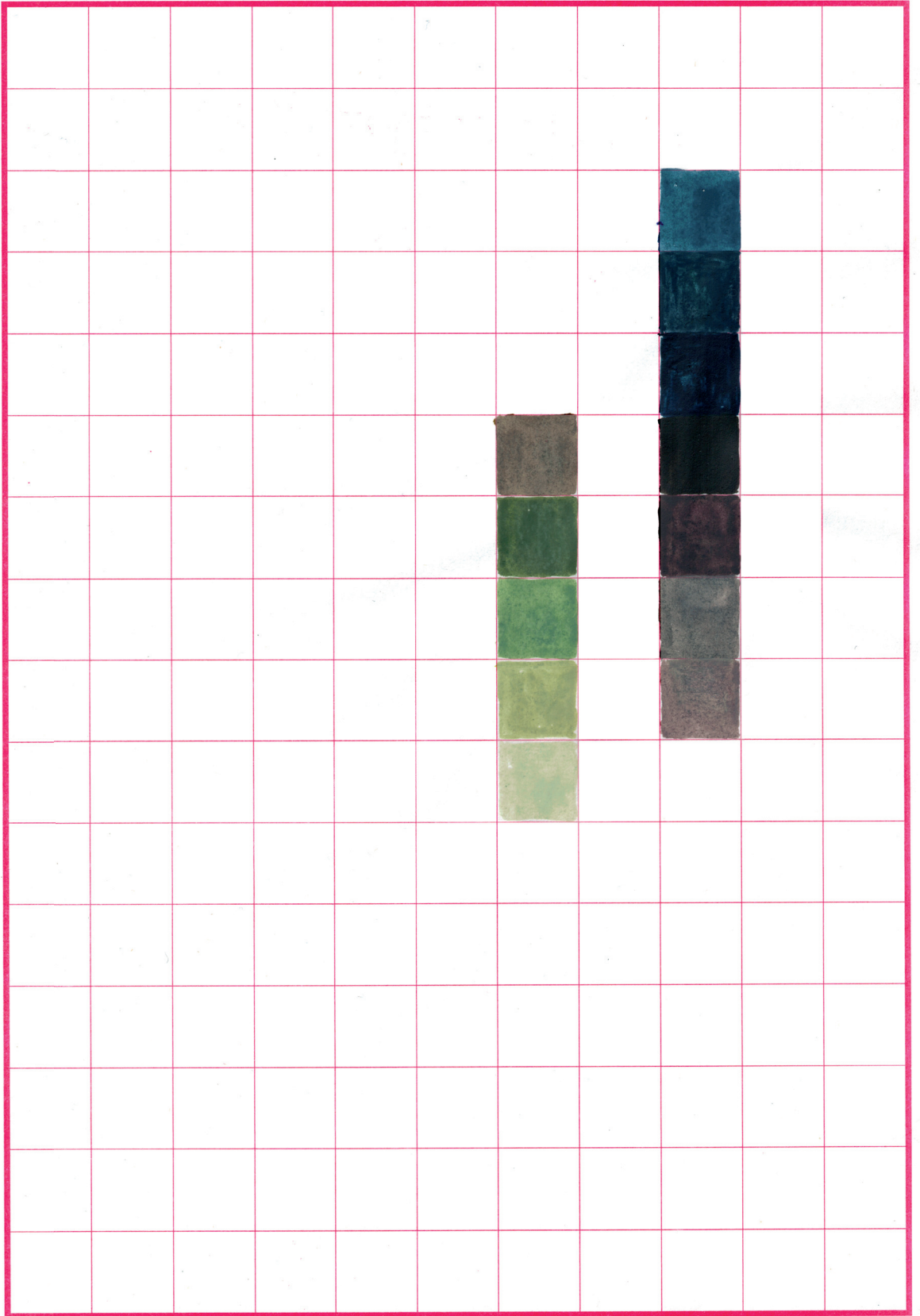
Collection, n.f.:
*Action de réunir, recueillir, rassembler.
Ensemble non fini d'objets réunis par un amateur,
en raison de leur valeur scientifique, artistique,
esthétique, documentaire, affective.*

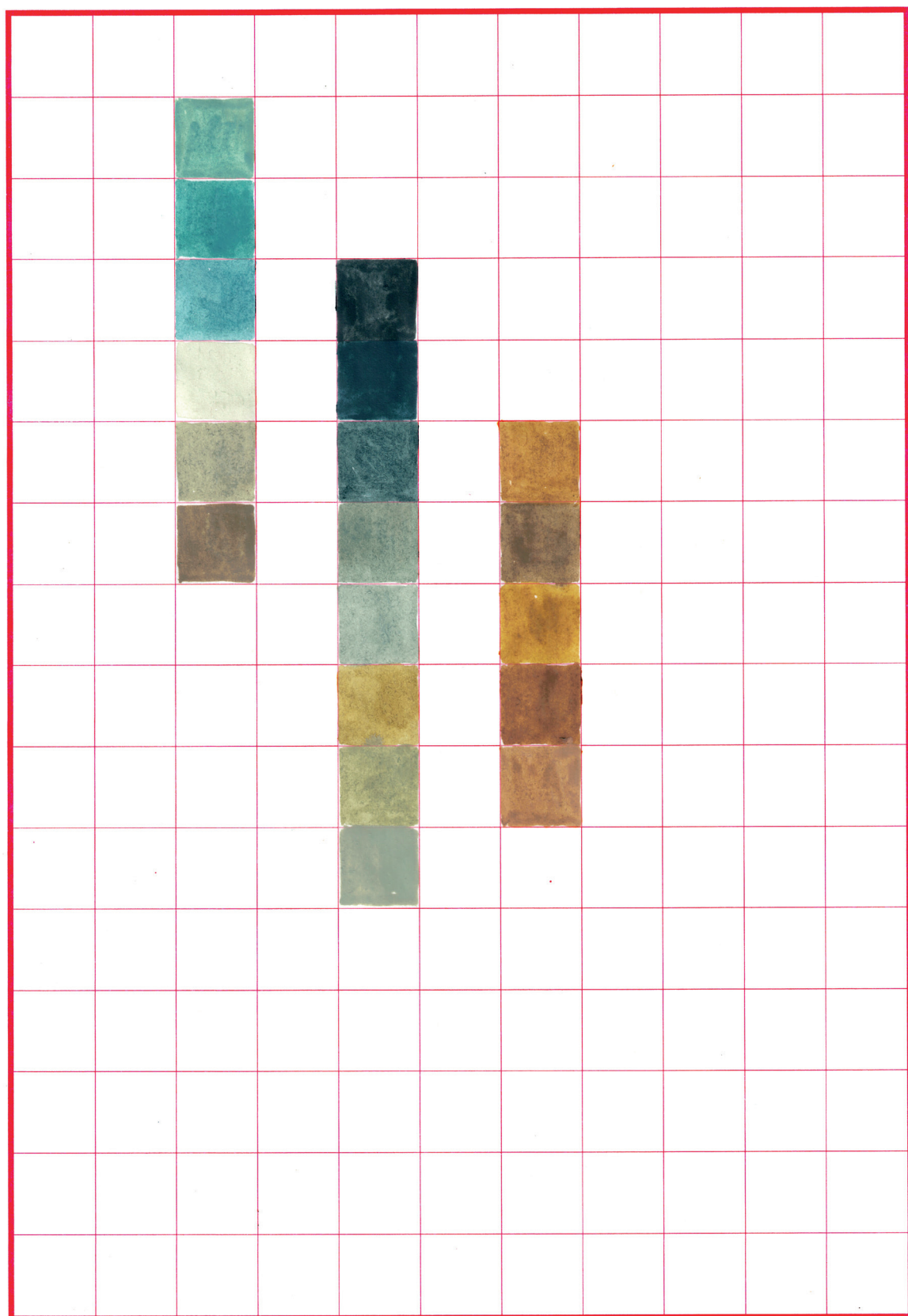


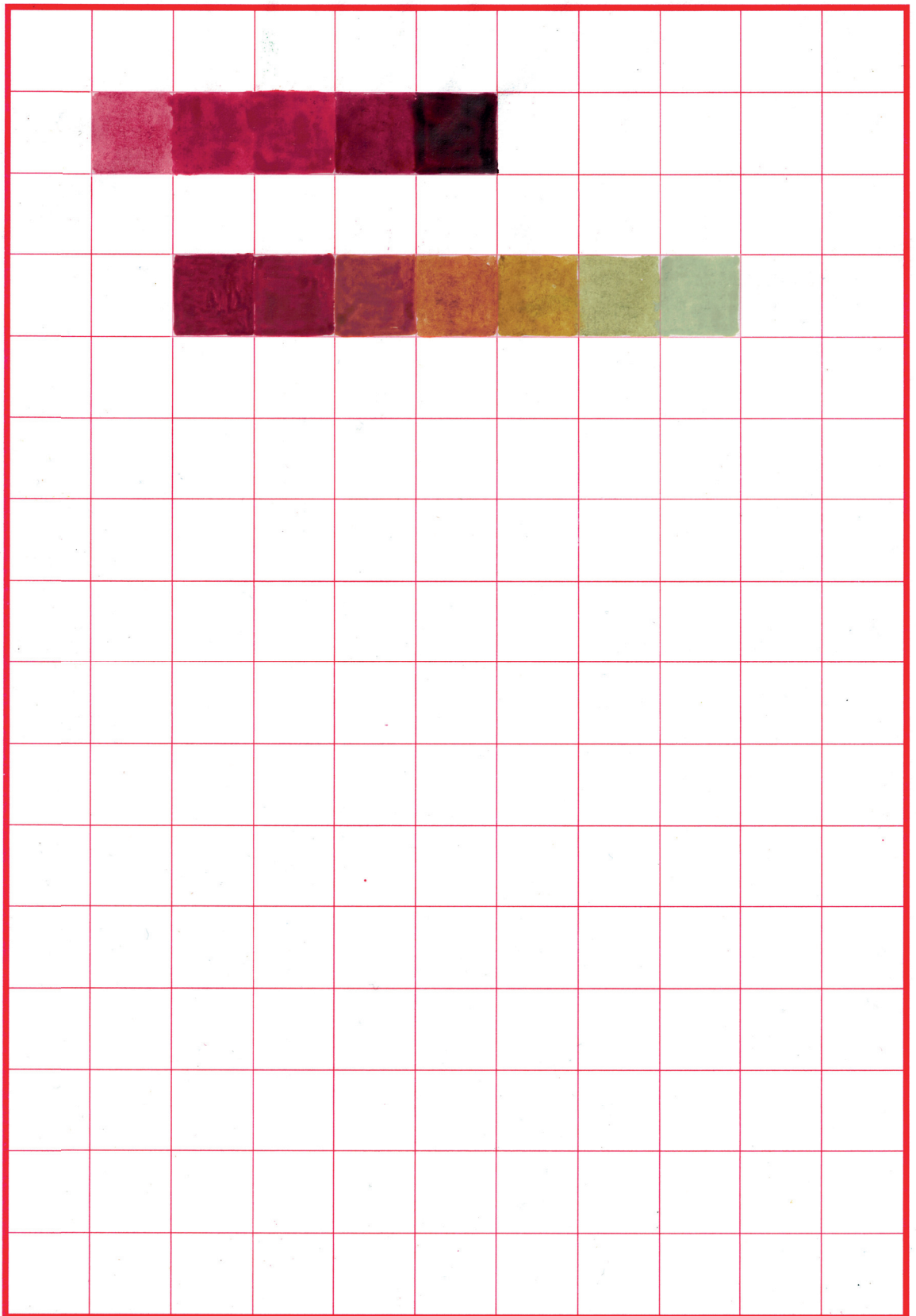


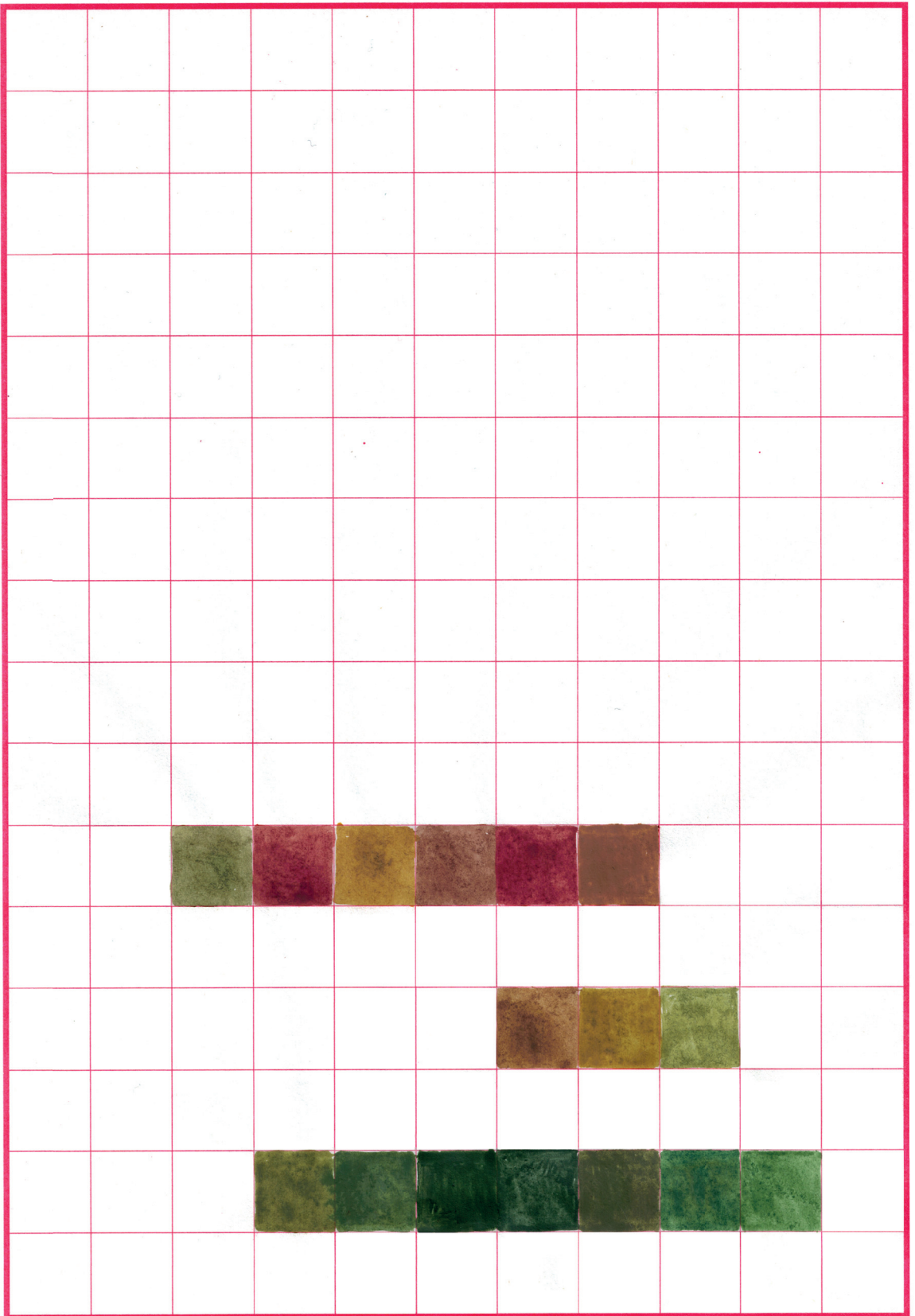


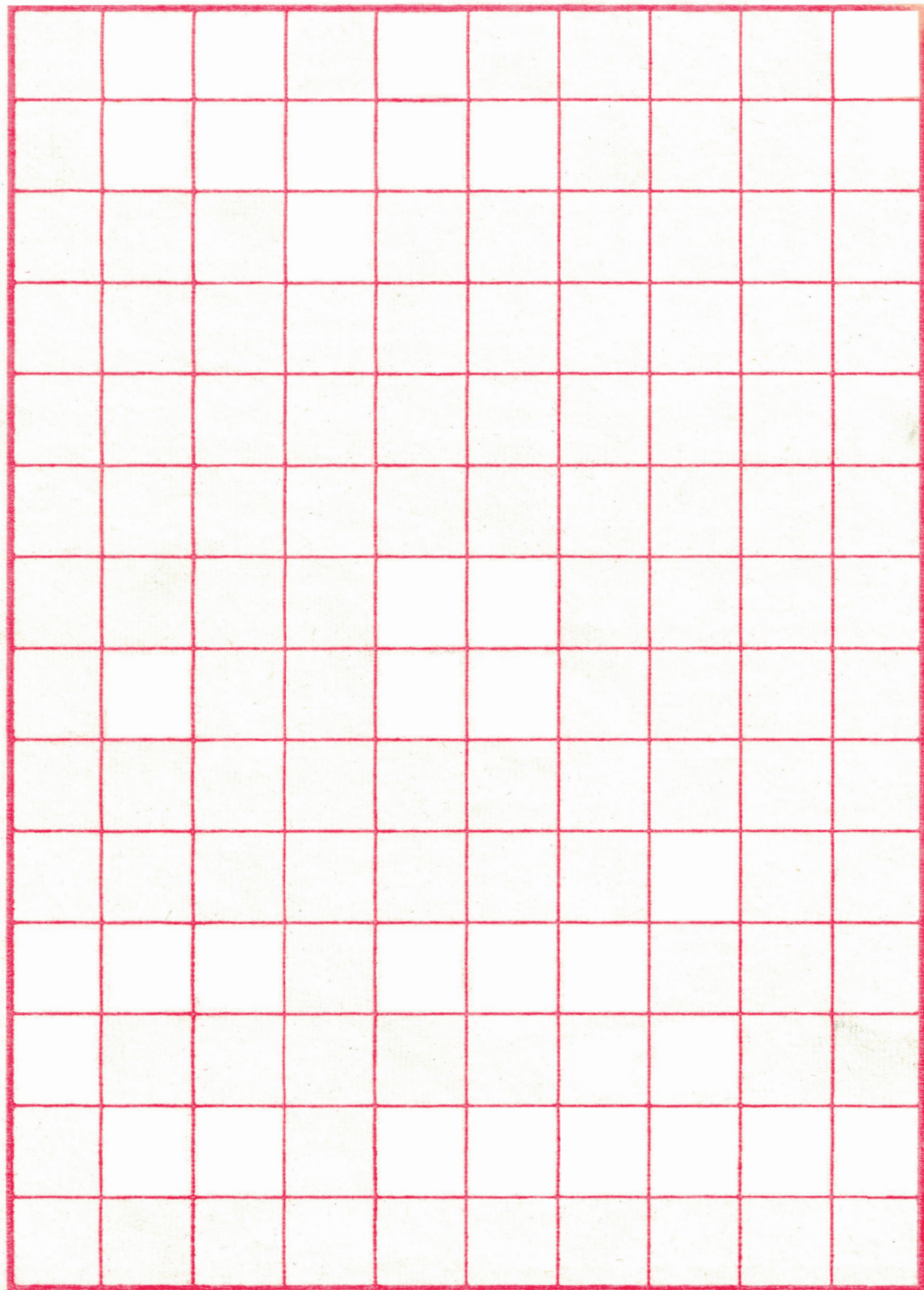


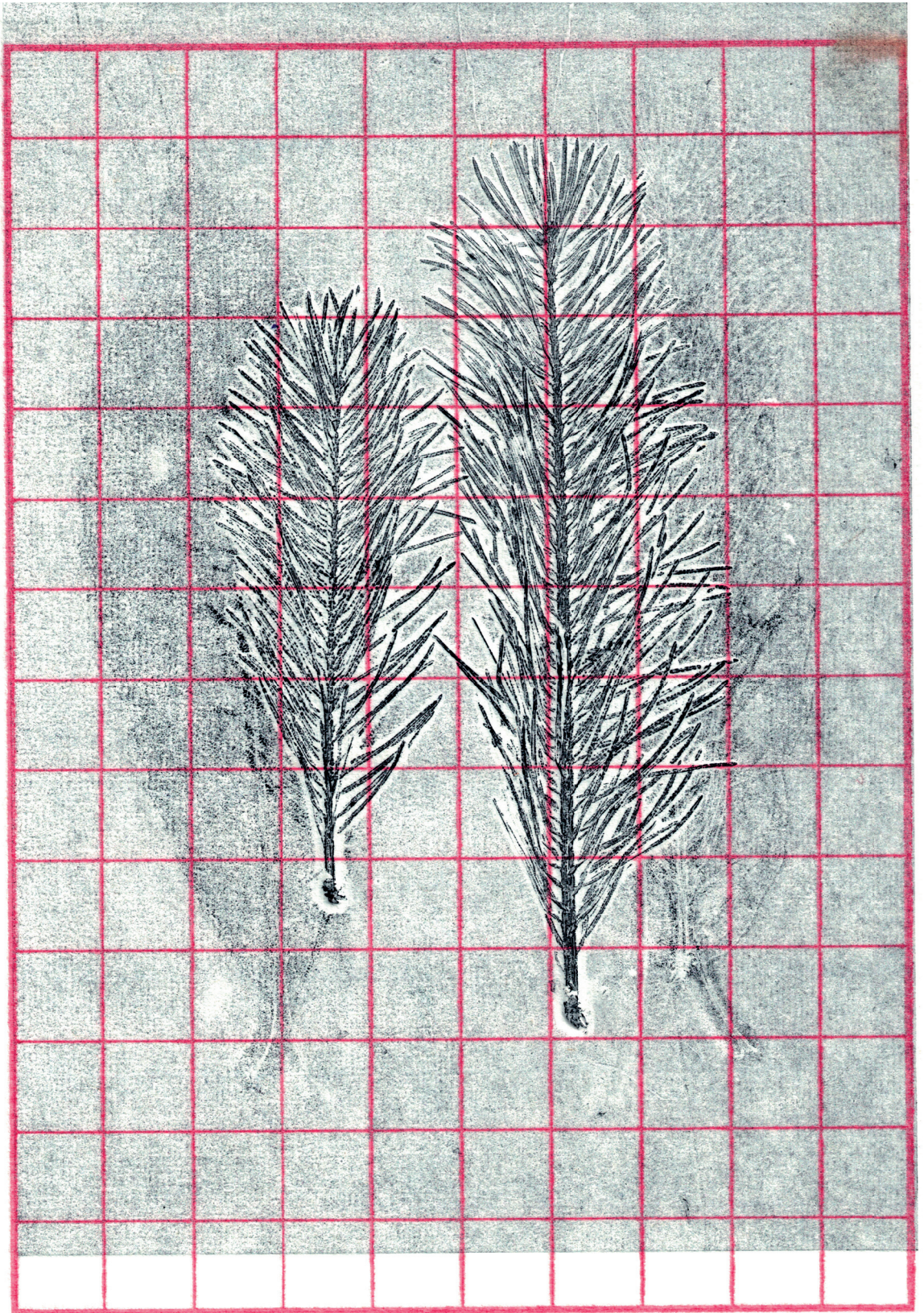


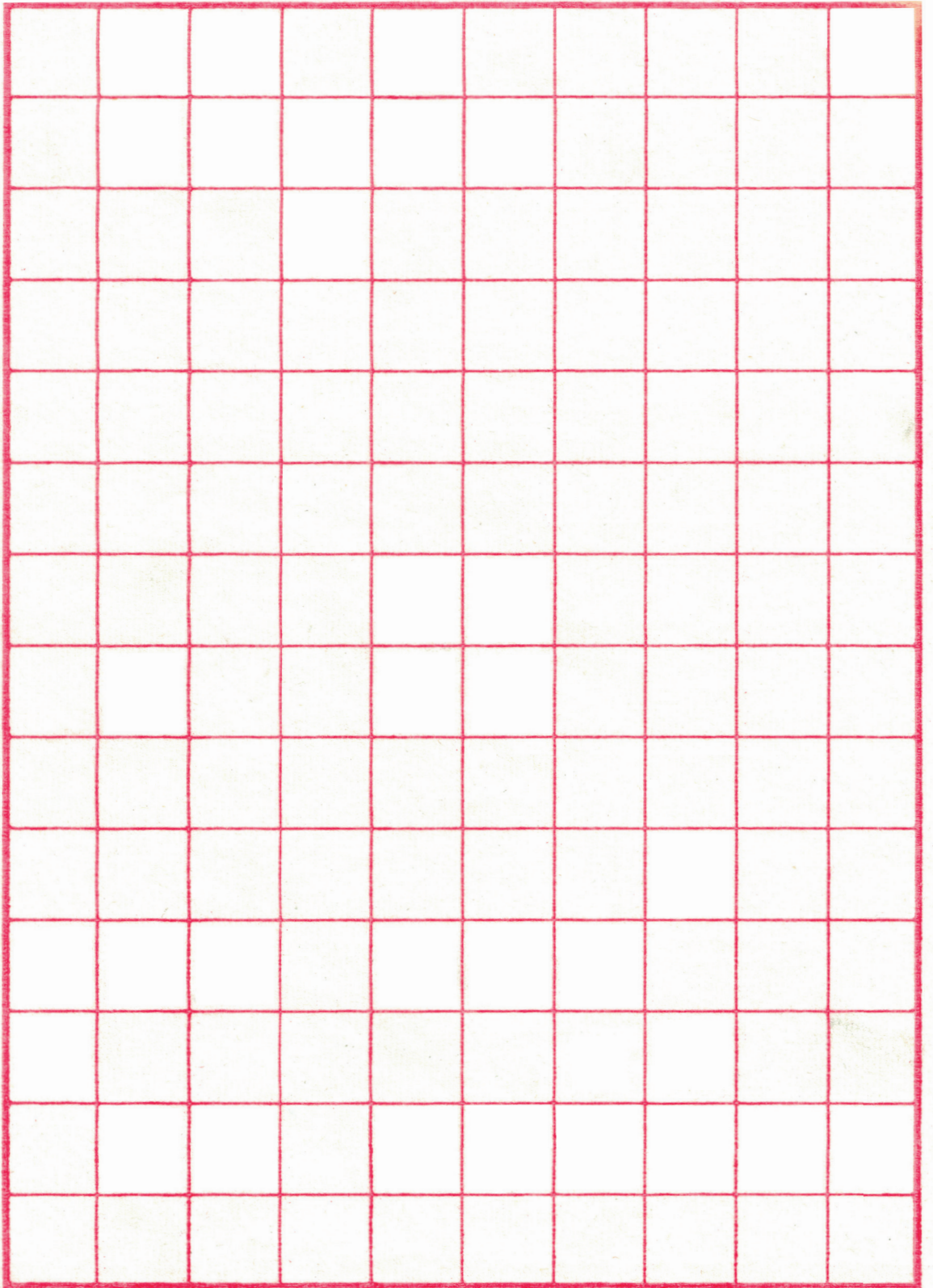


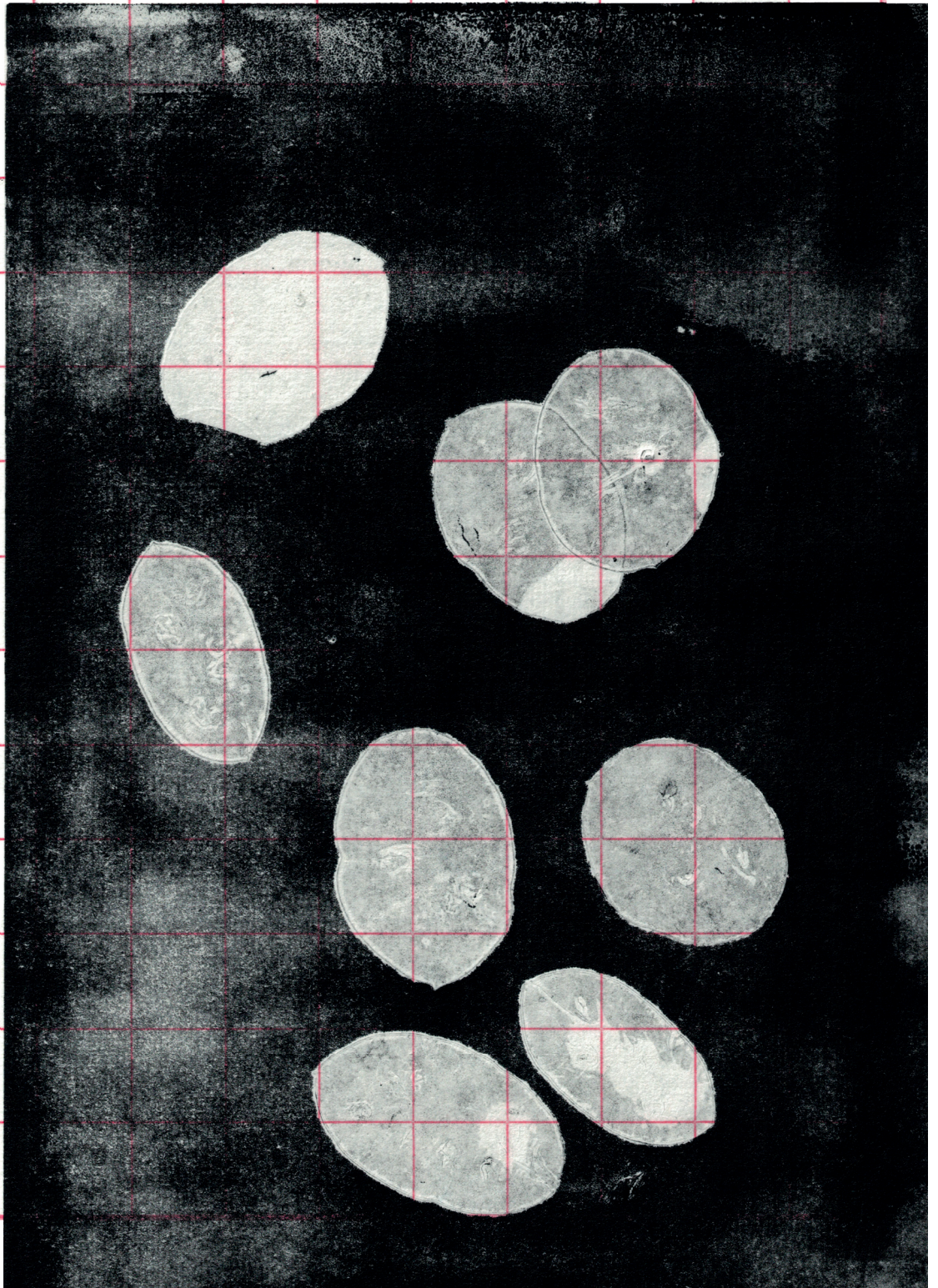


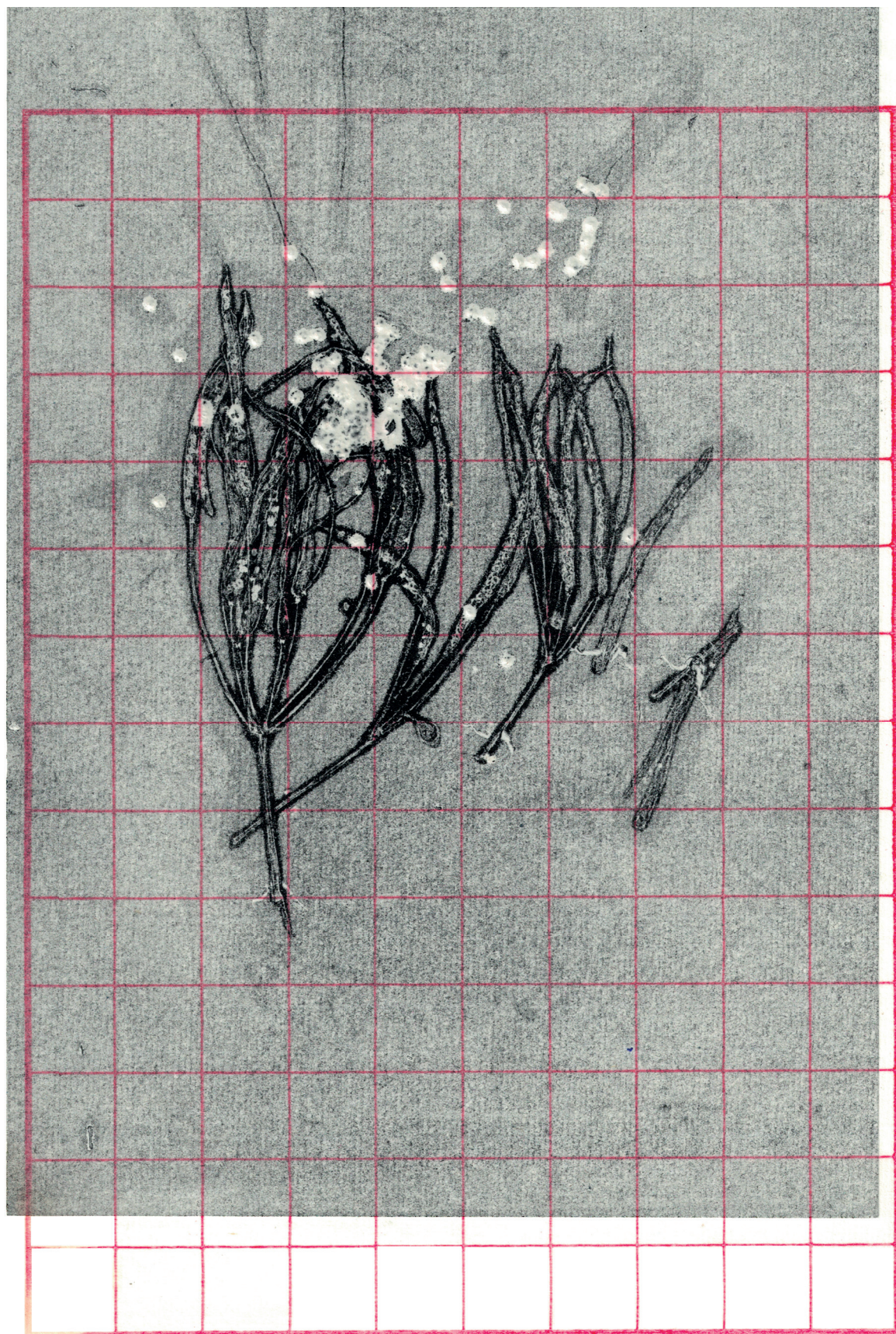


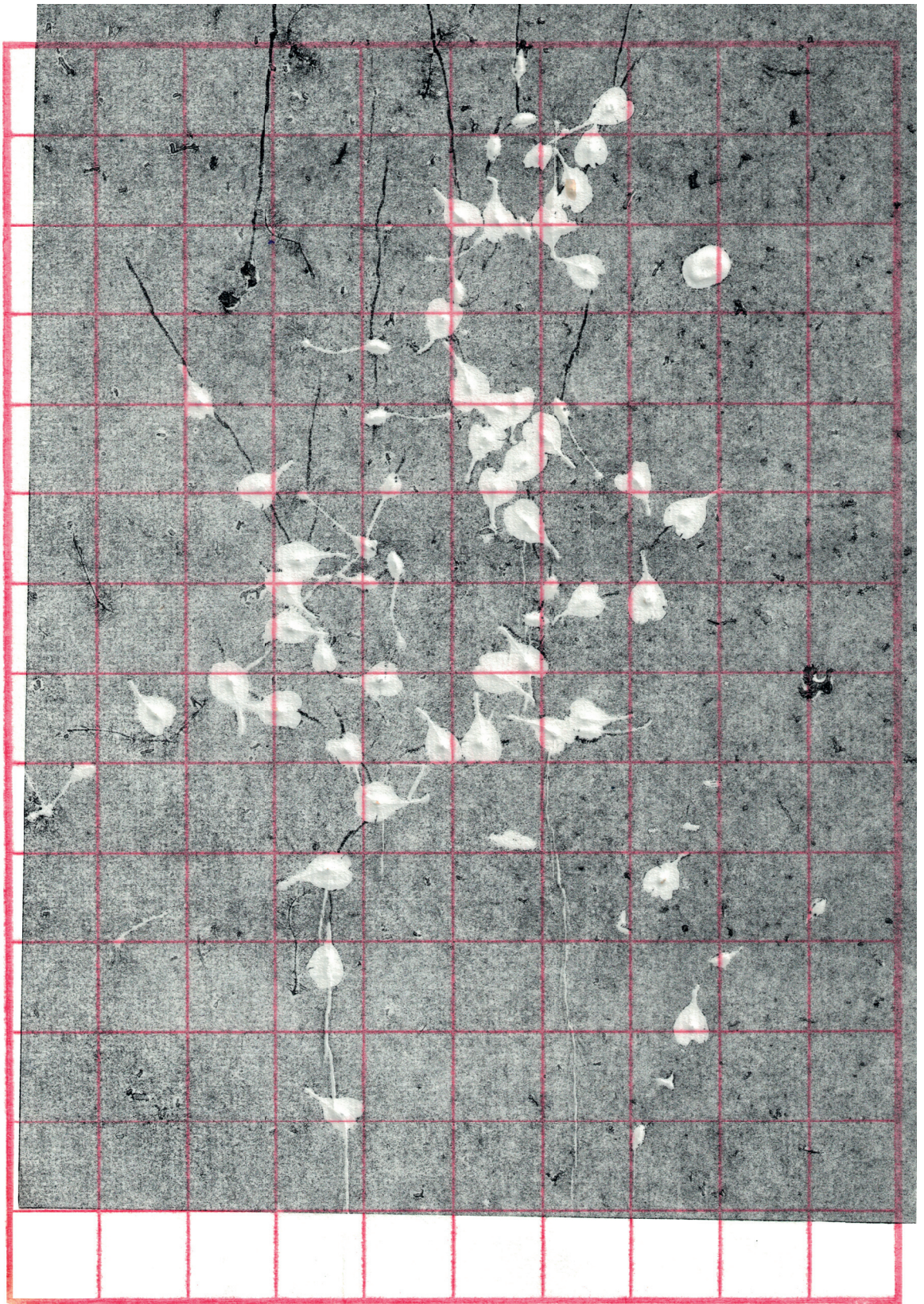


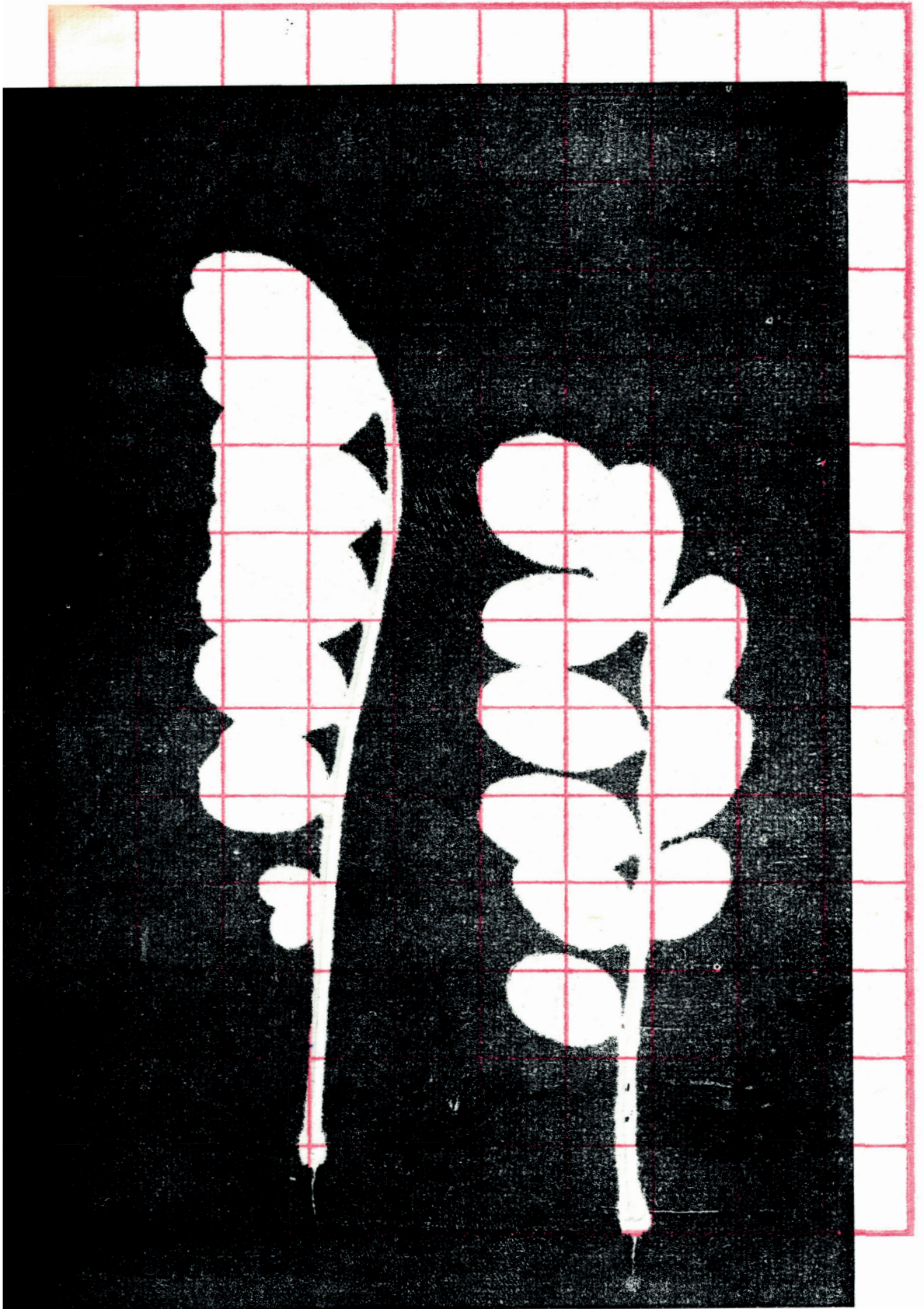


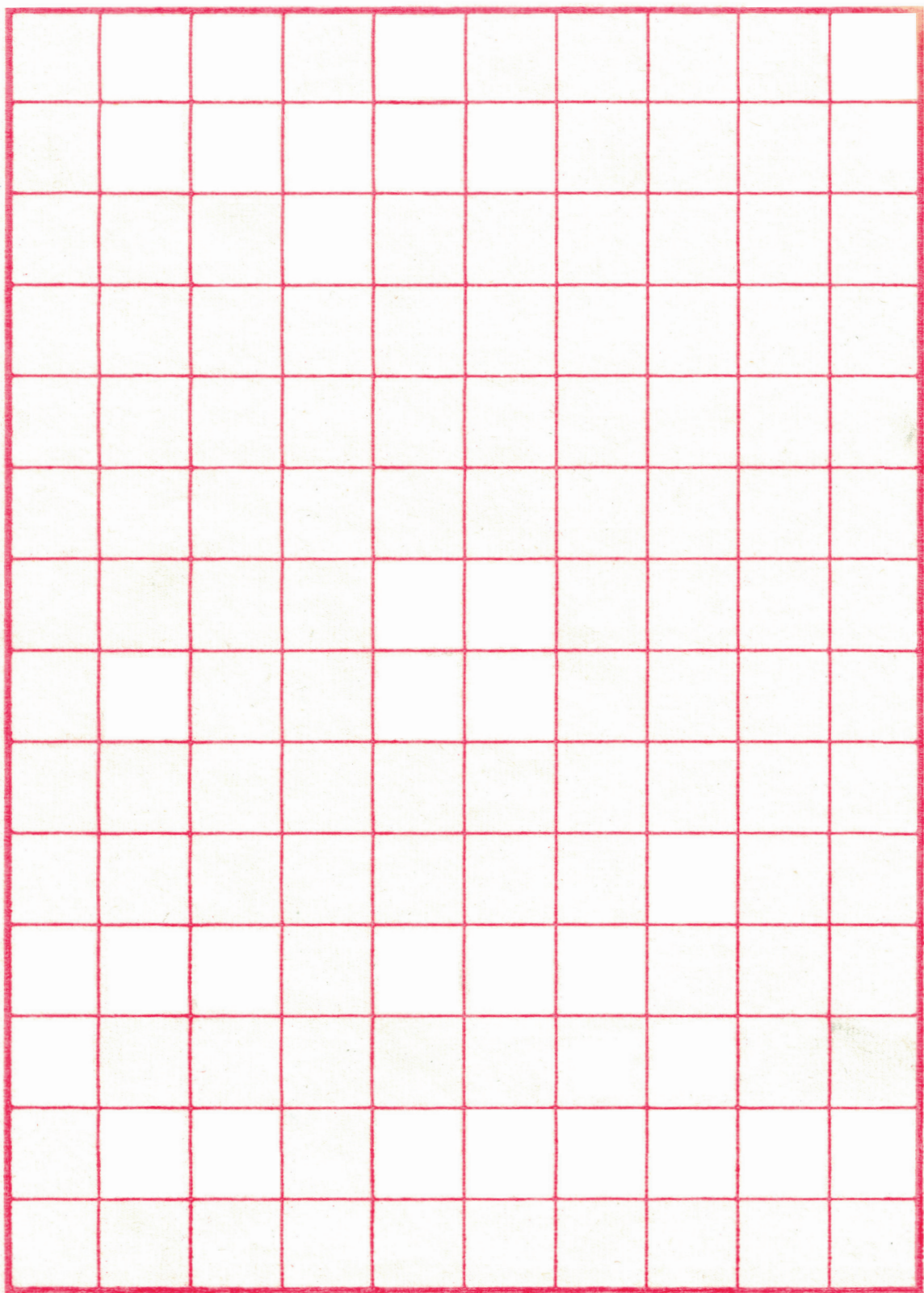


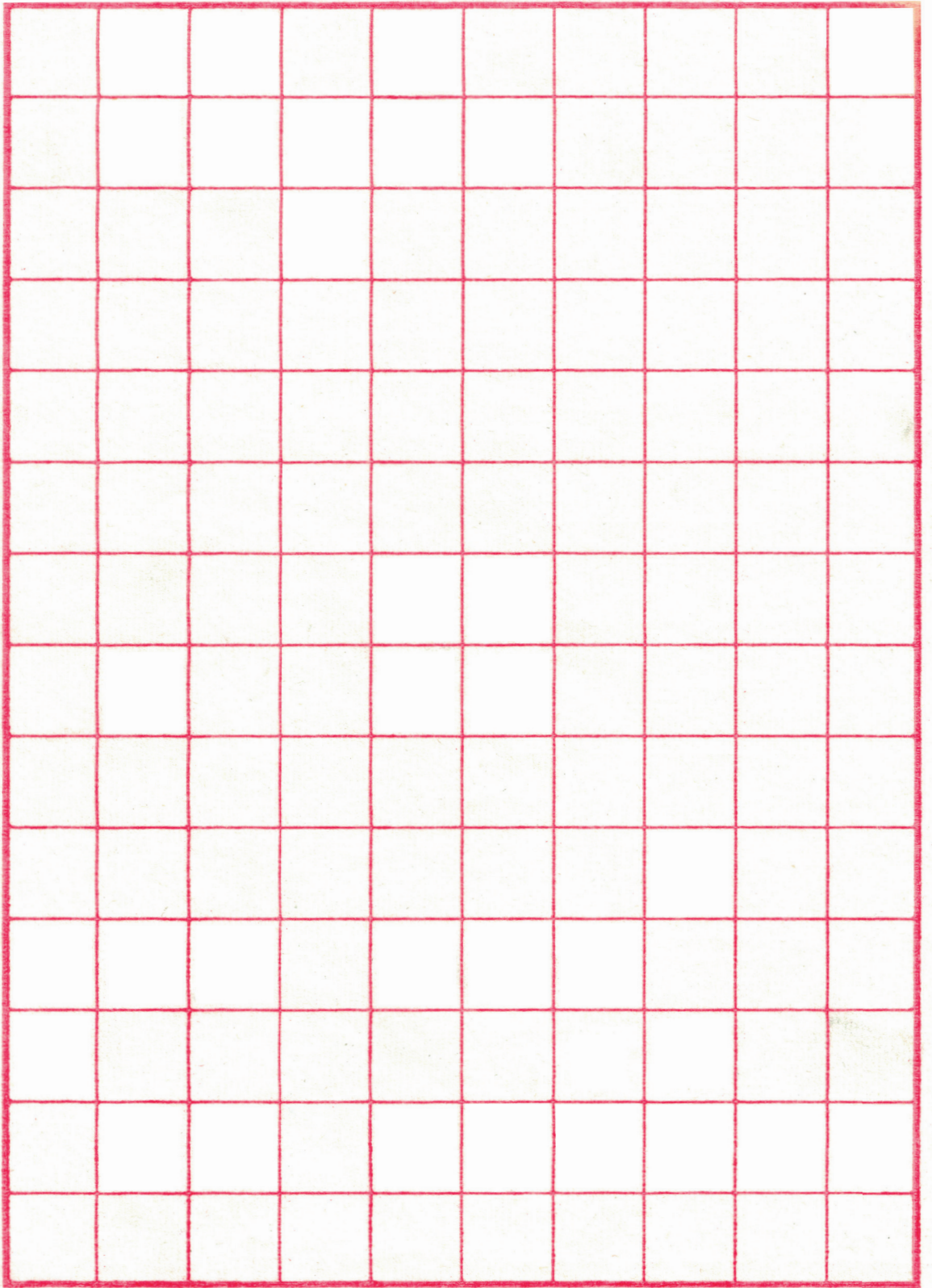












Se déplacer, à pied,
sans autre intention précise
que la marche elle-même,
presque inutile.

Les noms inscrits sur la carte IGN
deviennent familiers.
La végétation ramassée s'amasse,
désordonnée.

Sans prétention aucune,
aller ici et là.

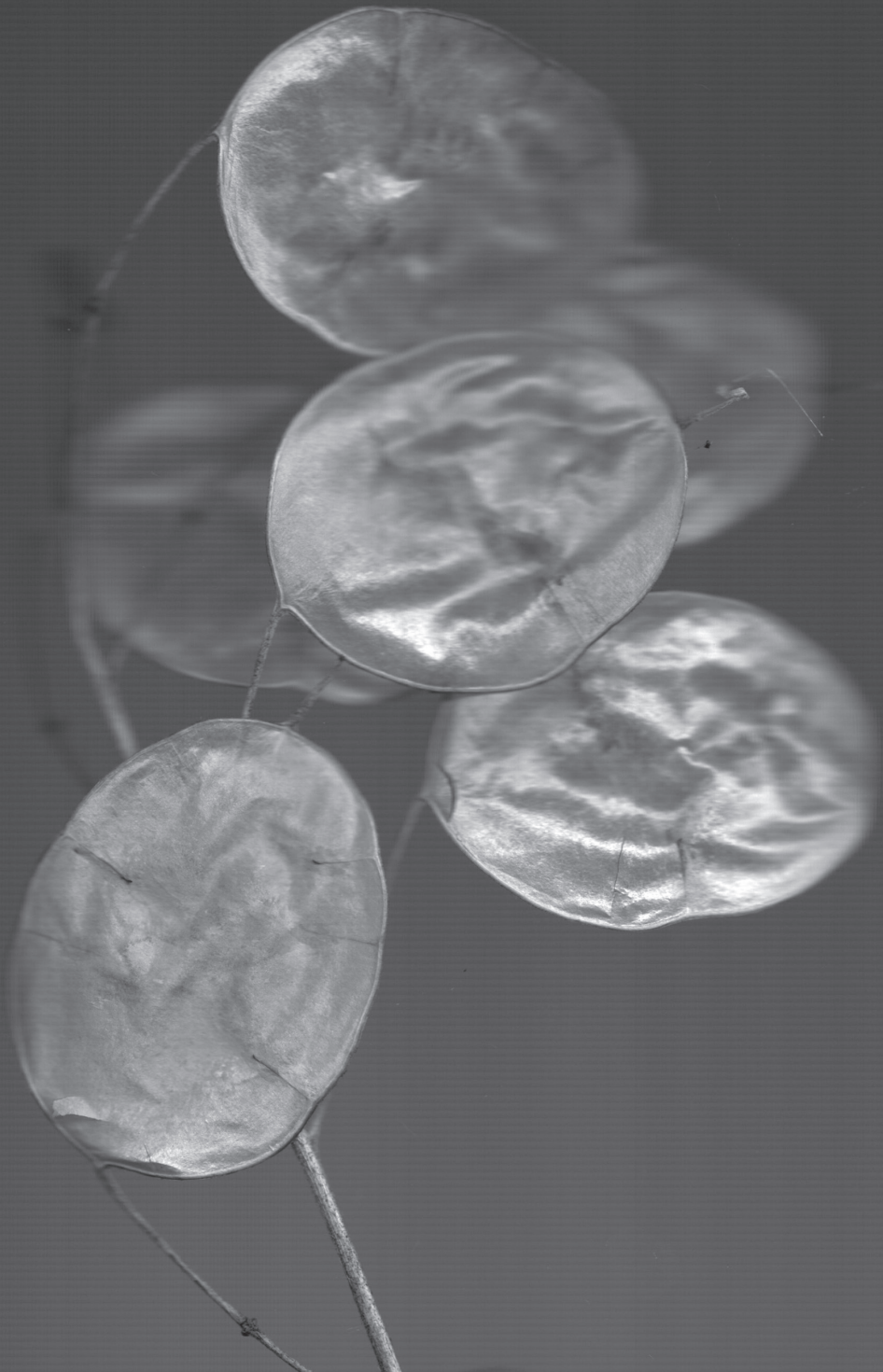
S'attarder sur ce que rencontrent
les pieds et le regard,
en emporter avec soi des fractions.
en garder en tête des fragments.

Glaner ici et là;
morceaux de nature,
bouts de paysages,
couleurs.

Encore floue,
et fugace,

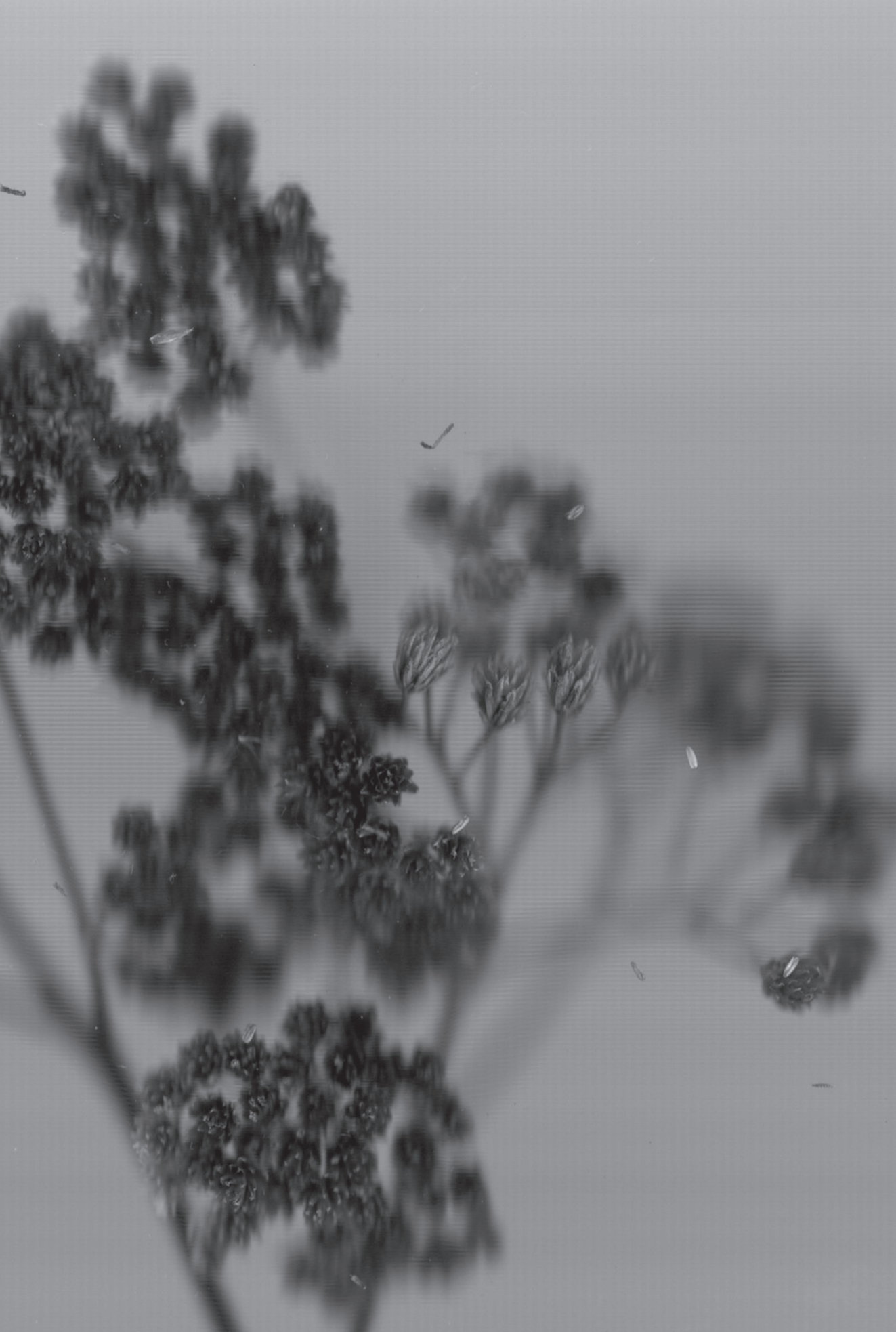
une impression
du pays arpenté
demeure.

ici et là.











*Cette édition relate ma résidence sur les chemins
du Pays de l'Arbresle, réalisée dans le cadre
du projet les Murmures du temps.*

ici et là
*50 exemplaires,
2022.*

© Marie Bonnin

